



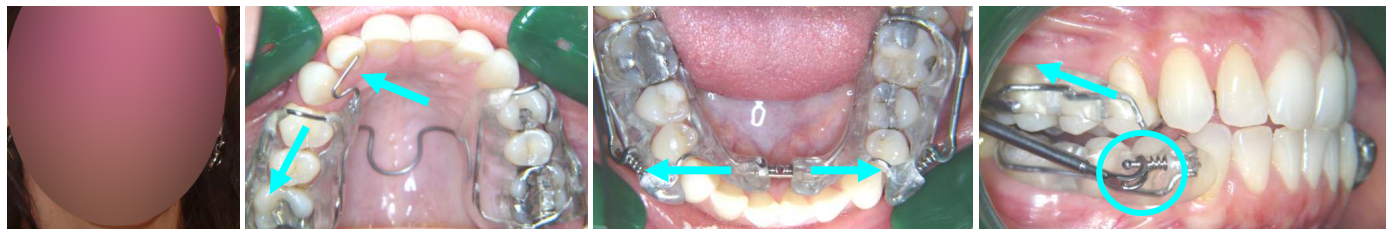
**Traitement de la récurrence chez l'adulte: intérêt du PUL.**

Extraits des conférences «L'harmonisation naso-labio-maxillo-mandibulaire»  
Callabe-Morin

**L'harmonisation maxillo-mandibulaire chez l'adulte : sagittale - transversale – fonctionnelle**



Patiente de 35 ans : récurrence d'un traitement orthodontique. Bi-endoalvéolie maxillo-mandibulaire, malpositions et bruxisme.  
La demande est esthétique et fonctionnelle : Proposition de PUL multi-fonctions pour harmoniser les maxillaires.



PUL en bouche (invisible !) – Correction de l'endoalvéolie maxillaire et mandibulaire, recul des secteurs latéraux maxillaires par ancrage mandibulaire, disparition du bruxisme.



Après 6 mois de PUL, finition par multiattache basse friction esthétique de 6 mois, maintien de la largeur du sourire.  
Pose d'une contention nocturne 4 D (arcs linguaux collés + PUL anti-récurrence).

**Indications du PUL multifonctions chez l'Adulte : Petite correction dento-alvéolaire sagittale, transversale et fonctionnelle.** Expansion maxillaire, expansion mandibulaire, distalisation latérale supérieure par ancrage mandibulaire, redressement des incisives inférieures, neutralisation des muscles masticateurs (traitement du bruxisme), amélioration de la respiration nocturne, préservation de l'ATM qui reste fonctionnelle grâce aux ressorts mandibulaires.

**Intérêt de l'harmonisation 4 D avec le PUL avant le multi-attache:** Correction de 90% de la malocclusion avec un appareil esthétique, le multiattache ne sert qu'à la finition : redressement des axes radiculaires et alignement (peu d'élastiques) : *confort du patient et du praticien.*

**Importance de la stabilisation 4 D (PUL de contention) :** Anticiper et éviter la récurrence, cause de déception du patient et du praticien, et dont le coût économique et moral (image du cabinet), n'est pas négligeable. « Les récurrences représenteraient selon les auteurs entre 15 et 20%. Le meilleur moyen de traiter les récurrences est de les anticiper et d'empêcher leur apparition grâce à une contention 4D adaptée, surtout en cas de persistance de troubles fonctionnels (respiration buccale, déglutition atypique), une croissance défavorable de Classe II dolicho ou hyper brachy-faciale, une forte supraclusion, la Classe III, une position linguale basse, etc... »

**Autres extraits et indications :** [www.pul-ortho.com](http://www.pul-ortho.com) . Pour adhérer au Club PUL et recevoir des infos : [clubpul-subscribe@domeus.fr](mailto:clubpul-subscribe@domeus.fr)